

今しかできない、とくべつな旅へ。

トランスパシエ

Trainspécial





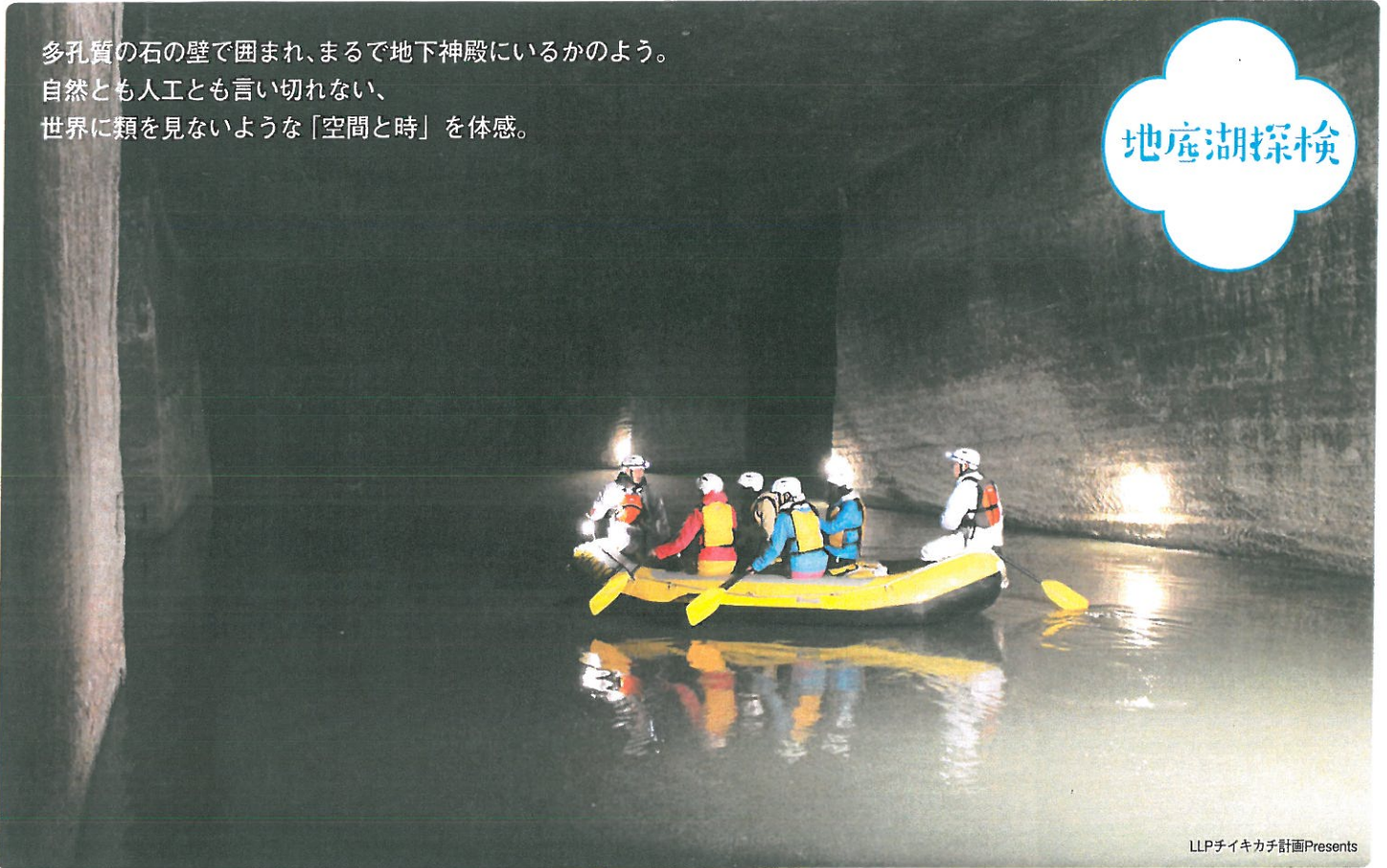
とくべつな絶景

神秘的で巨大な地下空間を進む地底湖クルーズ

# ロマンあふれる大谷地底探検と里山ハイキング～OHYA UNDERGROUND～

多孔質の石の壁で囲まれ、まるで地下神殿にいるかのよう。  
自然とも人工とも言い切れない、  
世界に類を見ないような「空間と時」を体感。

## 地底湖探検



LLPチキカチ計画Presents

明治から昭和にかけて大谷石の採石場として活用され、現在では地底に自然と湖が広がりました。その地底湖をボートで進みます。

## 採石場



LLPチキカチ計画Presents

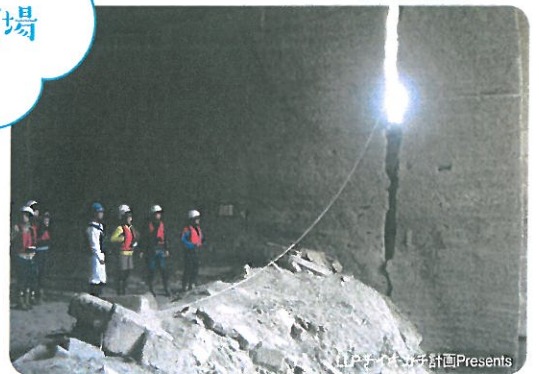
ラフティングボートに乗って約2千平方メートルの地底湖を探検！  
ラフティングボートで湖を進めばわくわく感は最高潮に達します！



LLPチキカチ計画Presents

ココがとくべつ

大谷地底湖は通常立入り禁止エリア、ツアーでしか入ることができません。秘密の地下空間をお楽しみください。



LLPチキカチ計画Presents

かつて大谷石の採石場だった山や荘厳な雰囲気のある内部を500m程度ハイキングします。

- 出発日 / 2015年12月19日(土)、2016年1月9日(土)、2月20日(土)・27日(土)、3月19日(土)・21日(月・休日)・26日(土)
- 日帰り ● 食事 なし 【2名様以上でお申込みください】

コース番号 A27515876-00 (●午前) .01 (●午後) 団団

### 日帰り

東京 (東北新幹線なすの号または仙台終着やまびこ号圏内) … 宇都宮【①午前コース(8:40発) / ②午後コース(12:40発)】(施設の送迎★) …  
道の駅うつのみやろまんちっく村【①午前コース(9:30頃発) / ②午後コース(13:30頃発)】(施設の送迎) … 採石の山ハイキング(約500m。採石場見学が含まれます) …  
大谷地底湖探検(地下クルージング)【①午前コース(12:40頃終了) / ②午後コース(16:40頃終了)】 … (施設の送迎) … 道の駅うつのみやろまんちっく村  
(施設の送迎★) … 宇都宮 (東北新幹線なすの号または仙台始発やまびこ号圏内) … 東京

JR行程 11 番

※ 歩きやすい靴・動きやすい服装でご参加ください。※ 地下空間の気温は年間を通して5～10℃となります。

★ 送迎について 宇都宮駅西口チサンホテル前(道路を挟んで向かい側)  
(迎え ● 午前コース・8:40発 ● 午後コース・12:40発 送り ● ● 17:00発、2日前までに要予約(TEL))

※ 発着駅は東京駅の他に、下記の駅となります。

〔発着駅による代金の差額〕 上野駅 差額なし 大宮駅・浦和駅600(300)円引 横浜駅400(200)円増  
千葉駅・八王子駅1,000(500)円増 土浦駅1,200(600)円増

※ 千葉・横浜・八王子(中央線経由)～東京、土浦～上野間は普通列車利用となります。  
※ なすの号または仙台終着・始発のやまびこ号のみご利用いただけます。つばき号はご利用になれません。  
※ グリーン車・グランクラスの設定はございません。

● 基本代金 / 東京駅発着 おとな(こども)1名様

【単位:円】

出発日	12/19、1/9、2/20・27、3/19・21・26
1名	21,700 (18,900)

必ずお読みください

“びゅう[R+宿泊コース]”の旅行代金は、行程に明示された交通費、宿泊費、食事代等、消費税等諸税、およびサービス料が含まれています。

★共通のご案内 ●旅行代金は、代金表等に記載された基本代金に各種差額代金を加した金額となります。●特に表記がない限り、おとな1名を含む2名様以上でお申し込みください(乳幼児は人数に含まれません)。

ご旅行条件(要旨)

お申し込みの際には別途お渡しする詳細旅行条件書をお受け取りになり十分にお読みください

マークのある

JR+宿泊 宿泊のみ 日帰り 現地発着プラン OP オptionalプラン 各コース

このご旅行は、東日本旅客鉄道株式会社(以下「当社」といいます。)が企画・実施するものです。この旅行条件は、当パンフレットに記載されている条件のほか当社旅行業約款(募集型企画旅行契約の部)及び別途お渡しする旅行条件書、最終日程表によります。

- 1. 旅行のお申し込み及び契約成立
(1) 当社所定のお申込書に所定事項を記入の上、下記のお申込金(お一人様につき)を添えてお申し込みいただけます。

Table with 2 columns: 旅行代金, お申込金. Rows show price tiers from 1万円未満 to 10万円以上.

- 2. 旅行代金のお支払い
旅行代金は、旅行開始日の前日から起算してさかのぼって14日目に当たる日より前にお支払いいただきます。

手続 観 覧 マークのある OP オptionalプラン 各コース

- 1. ご契約種別
(団マークのあるコース)、販売店とお客さまとの間の手配旅行契約となります。

お申し込み先

インターネット申込 お申し込みはご出発の5日前の17:00まで承ります(一部コースを除く)

えきねっと びゅう 検索 http://www.eki-net.com/travel/

クーポンは 宅配で受取りでも または 出発当日東京駅で受取りも可能!

電話申込 ご予約はご出発の5日前まで承ります(一部コースを除く)

びゅう旅行商品の予約専用ダイヤル 0570(04)8928

携帯・PHS・IP電話・ひかり電話からは 03(3843)2001

クレジットカードまたはコンビニエンスストアで旅行代金をお支払い(1回払いのみ)

駅から始める 馬たび net http://www.jreast.co.jp/ekitabi/

- 3. 旅行代金に含まれるもの
旅行代金に明示された運送機関の運賃・料金、宿泊費、食事代及び消費税等諸税を含んでいます。

Table with 2 columns: 旅行開始日の前日から起算してさかのぼって, 取消料. Rows show cancellation rates for different dates.

Table with 2 columns: 旅行開始日の前日から起算してさかのぼって, 取消料. Rows show cancellation rates for different dates.

- 5. 旅行代金の基準
この旅行条件は2015年10月1日を基準としています。又、旅行代金は2015年10月1日現在の有効な運賃・規則を基準としています。

- 3. 取消料
お客様のご都合で旅行を取消される場合、取消料をいただきます。

Table with 2 columns: 取消料, 取消料. Rows show cancellation fees for different courses.

- 4. 払戻・変更手数料
お客様のご都合により、払戻または変更をされる場合取消料の他、当社の払戻・変更手数料として次の金額を申し受けます。

Table with 2 columns: 払戻・変更手数料, 手数料. Rows show fees for different courses.

個人情報の取扱いについて
(1) 当社及び受託旅行業者は、旅行申込の際に提出された申込書に記載された個人情報について、お客さまとの間の連絡のために利用させていただきます。

大人の休日倶楽部
会員及び同行者のみならず、ご旅行中にお客さまがカード決済した場合のみとなります。

いい旅一番キャンペーン
実施期間 2016年3月31日まで

アンケートに答えて びゅう商品券(3,000円分)を30名様に、旬の産直品を30名様にプレゼント!

毎月60名様×6ヶ月 合計360名様 2015年10月～2016年3月末までのプレゼント内容

旅行業公正取引協議会 びゅう びゅうネット びゅう予約センター

JR 東日本旅客鉄道株式会社
旅行業 募集型企画旅行 旅行業第2-2743号